



Sur le circuit, trouvez la silhouette

Le Marcheur, emblème de tous ceux qui ont arpenté ces chemins depuis des siècles et de vous qui les découvrez aujourd'hui.



Ne pas jeter sur la voie publique

Oeuvre réalisée par Marcel Espinasse avec des fers de vigne recyclés.

Retrouvez nos 13 autres balades à proximité



Km Distance de chaque balade

CHARTRE DU BON COMPORTEMENT DU MARCHEUR

- Rester sur les sentiers
- Garder les chiens en laisse et refermer les barrières
- Récupérer les déchets
- Laisser pousser les fleurs
- Partager l'espace avec les autres usagers et respecter le travail des agriculteurs
- Ne pas faire de feu



Drôme Sud Provence

prenez le temps...

5,4 km | 1h50 | Dénivelé + : 40 m



DRÔME PROVENÇALE



TULETTE

Balade des Remparts à l'Hérein n° 13

Départ depuis le parking des Moulinières (Musée de la Figurine). Descendre jusqu'à la D94, prendre la première à droite, rue des Remparts (panneaux direction la Poste/l'Eglise). Faire le tour des Remparts et au numéro 213, visiter l'Eglise. Prendre sur votre droite le chemin du Colombier et à la première intersection, toujours tout droit puis à la deuxième intersection, prendre légèrement à gauche, chemin de la ferme Barralière puis tout de suite à gauche sur la traverse du Colombier.

Rue Paul Ruat : remonter quelques mètres vers la route de Bouchet, prendre à droite et suivre jusqu'au Cours. Faire un tour dans les commerces de la commune et visiter le centre historique. Un Cœur de ville est à disposition pour découvrir le centre historique dans les accueils touristiques de Pierrelatte, Saint-Paul-Trois-Château, La Garde Adhemar, Suze-la-Rousse et à la Mairie de Tulette.

À l'intersection, prendre à droite sur le chemin du Plan, emprunter le petit pont puis prendre à gauche, le chemin du pont Belley. Prendre le premier chemin de terre à droite, laisser une ferme sur votre gauche et aller tout droit, passer entre les vignes sur un chemin enherbé. Après le petit pont enherbé, longer le fossé qui doit rester sur votre gauche. Suivre le balisage rouge sur les piquets de vigne.

Traverser le Cours et à l'angle de la pharmacie, monter la Grand Rue pour accéder à la place Costerouze. Passer sous la porte en pierre, prendre à droite et retrouver la montée de la piscine ainsi que le parking des Moulinières.

Au bout du chemin, en face de vous : un poteau téléphonique. Prendre à gauche sur le chemin du Pétron, sur 200 m environ. Rejoindre une route en goudron : prendre à gauche. Passer sur le pont en pierre de l'Hérein, prendre à gauche, longer la route sur 50 mètres et au gros cyprès, prendre à droite le chemin de la Papeterie et rester sur la route en goudron jusqu'au faubourg des Tapies.



Nous contacter

@ contact@drome-sud-provence.com 04 75 04 07 98

Office de Tourisme DRÔME SUD PROVENCE 2 bis avenue Jean Perrin - 26700 PIERRELATTE



www.drome-sud-provence.com



Realisation graphique : www.agenceartifice.com | Impression : www.graphot.fr | Carte : Buimier | Crédits photos : Anna Puig Rosado, SyR, N.EM, Cdegaugué

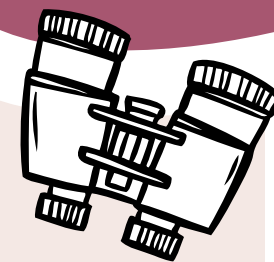
Balade des Remparts à l'Hérein



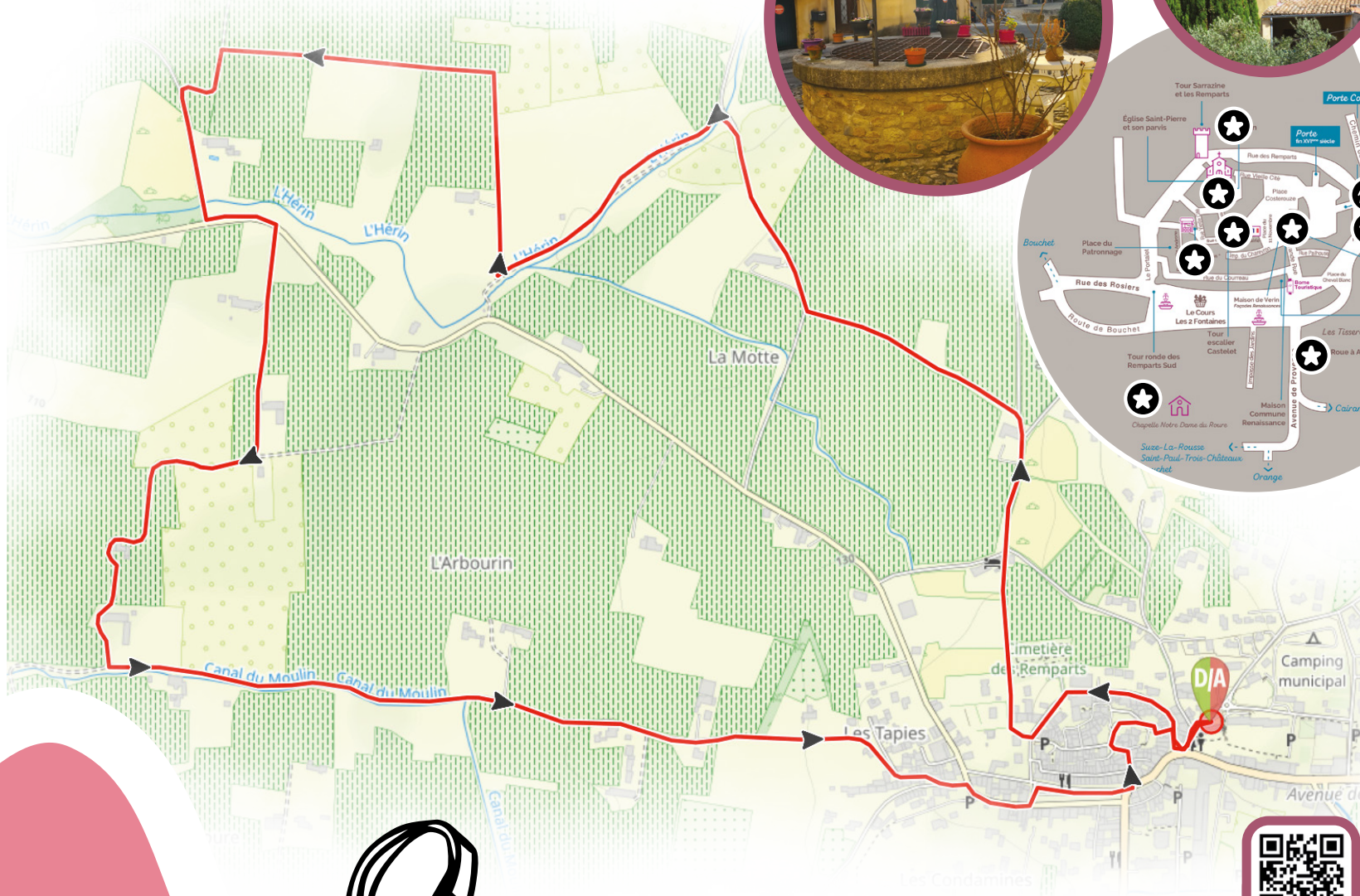
Le saviez-vous ?

Du haut de son promontoire, entre Provence et Dauphiné, Tulette garde les traces d'un riche passé vieux de 10 siècles, une cité libre d'où sa devise « Toustems libre ».

À découvrir : remparts, prieuré clunisien, paysages viticoles et naturels, canaux, etc.



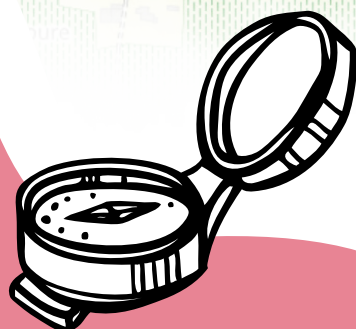
Zoom village



- Circuit
- ● Départ / Arrivée :
- > Parking du musée de la Figurine
- P** Parking
- WC public
- Défibrillateur
- Points d'intérêts



LÉGENDE



Tout au long de l'itinéraire vous pouvez suivre ce balisage de couleur.

À voir : Le Musée de la Figurine, le lavoir, les façades Renaissance, les remparts, les tours, les fontaines, le puits, l'église, le prieuré clunisien, les portes...