

Tableau de Bord - Tourisme - Novembre 2024

Nuitées touristiques à fin novembre 13 218 000 ↑ 5%

Nuitées en hôtellerie à fin octobre 1 132 000 → 1%

Nuitées en camping avril à septembre 1 774 000 → 2,4%

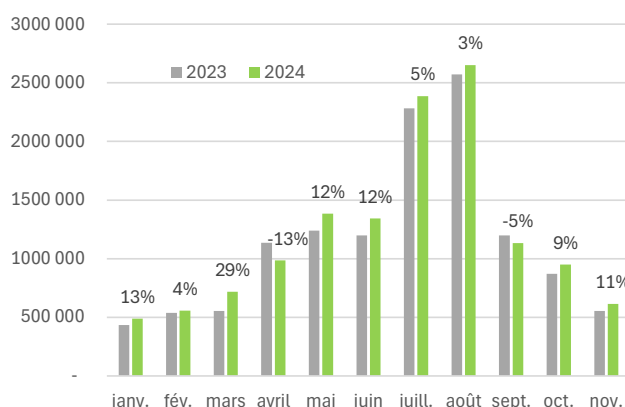
Nuits réservées locatif à fin novembre 733 000 ↑ 12%

CA place de marché à fin novembre 1 242 000 € ↑ 12%

1. Nuitées touristiques (héb. marchand et non marchand)

	2023	2024	Evol. 23-24
janv.	435 061	489 829	↑ 13%
fév.	537 162	557 767	→ 4%
mars	554 544	718 070	↑ 29%
avril	1 135 773	985 706	↓ -13%
mai	1 239 095	1 385 340	↑ 12%
juin	1 200 082	1 343 904	↑ 12%
juill.	2 283 476	2 386 593	→ 5%
août	2 571 256	2 651 351	→ 3%
sept.	1 198 686	1 134 385	↓ -5%
oct.	870 019	950 660	↑ 9%
nov.	554 757	614 497	↑ 11%
Janvier à nov.	12 580 000	13 218 000	↑ 5%

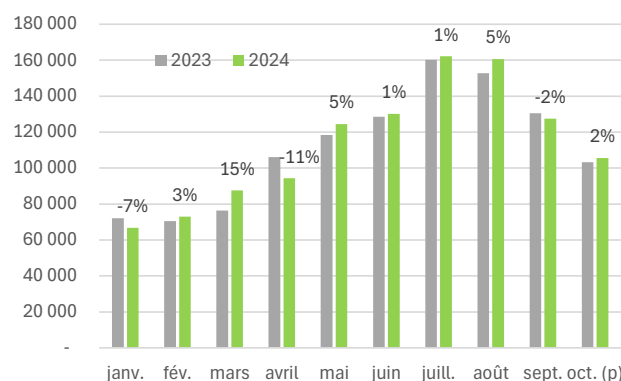
Source : Orange Flux Vision Tourisme



2. Nuitées dans l'hôtellerie

	2023	2024	Evol. 23-24
janv.	72 000	66 710	↓ -7%
fév.	70 500	72 920	→ 3%
mars	76 300	87 560	↑ 15%
avril	106 100	94 250	↓ -11%
mai	118 400	124 350	↑ 5%
juin	128 500	130 080	→ 1%
juill.	160 300	162 140	→ 1%
août	152 800	160 520	↑ 5%
sept.	130 500	127 440	→ -2%
oct. (p)	103 300	105 630	→ 2%
Janvier à oct.	1 119 000	1 132 000	→ 1%

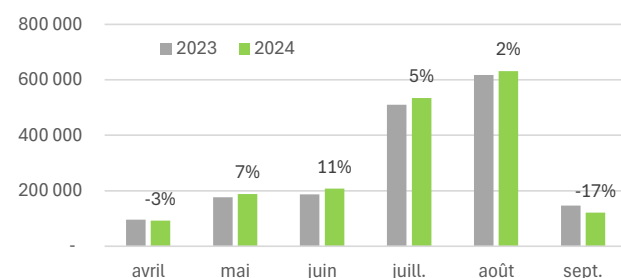
Source : Insee - p : données provisoires



3. Nuitées dans l'hôtellerie de plein air

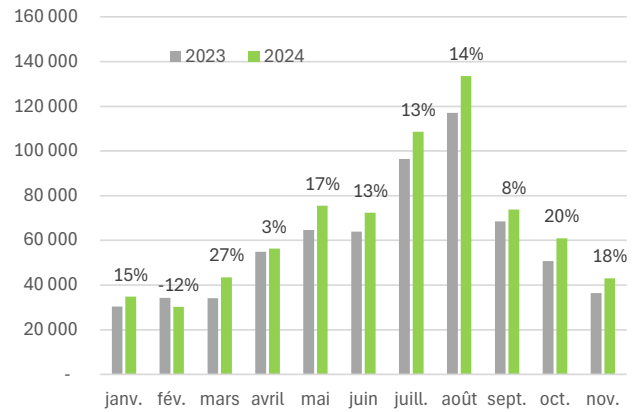
	2023	2024	Evol. 23-24
avril	95 007	92 086	→ -3%
mai	175 983	187 643	↑ 7%
juin	187 103	207 687	↑ 11%
juill.	509 915	534 170	→ 5%
août	617 263	631 262	→ 2%
sept.	146 541	120 908	↓ -17%
Avril à sept.	1 732 000	1 774 000	→ 2,4%

Source : Insee



4. Nuits réservées dans les locations via les plateformes

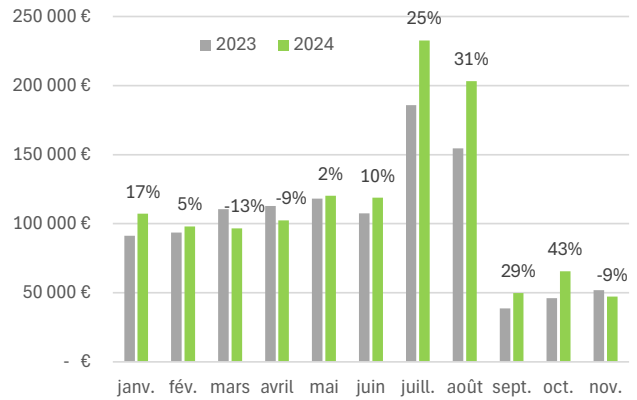
	2023	2024	Evol. 23-24
janv.	30 384	34 865	↑ 15%
fév.	34 329	30 229	↓ -12%
mars	34 120	43 496	↑ 27%
avril	54 831	56 273	→ 3%
mai	64 588	75 496	↑ 17%
juin	63 914	72 433	↑ 13%
juill.	96 483	108 681	↑ 13%
août	117 064	133 573	↑ 14%
sept.	68 521	73 836	↑ 8%
oct.	50 713	60 949	↑ 20%
nov.	36 477	43 011	↑ 18%
Janvier à nov.	651 000	733 000	↑ 12%



Source : Observatoire Mutualisé du Locatif, France Tourisme Observation, Drôme Attractivité

5. Résultats de la place de marché - La Drôme résa

	2023	2024	Evol. 23-24
janv.	91 391 €	107 248 €	↑ 17%
fév.	93 516 €	98 065 €	→ 5%
mars	110 615 €	96 713 €	↓ -13%
avril	112 900 €	102 496 €	↓ -9%
mai	118 211 €	120 232 €	→ 2%
juin	107 618 €	118 763 €	↑ 10%
juill.	185 718 €	232 688 €	↑ 25%
août	154 540 €	203 172 €	↑ 31%
sept.	38 713 €	49 766 €	↑ 29%
oct.	45 992 €	65 572 €	↑ 43%
nov.	51 862 €	47 220 €	↓ -9%
Janvier à nov.	1 111 000 €	1 242 000 €	↑ 12%



Source : Open Stat